

# Reklamy świetlne. Dokumentacja zdjęciowa, mapki lokalizacji.

Autor:

Łukasz Klimkiewicz

Marcin Kolwas

## Cel naszej prezentacji

- Celem naszej prezentacji jest pokazanie zdjęć i miejsc instalacji reklam świetlnych.
- Nasza praca polegała na znalezieniu reklam w obrębie drogi i zrobienie dokumentacji zdjęciowej w celu pokazaniu ich wpływu na kierujących pojazdy.

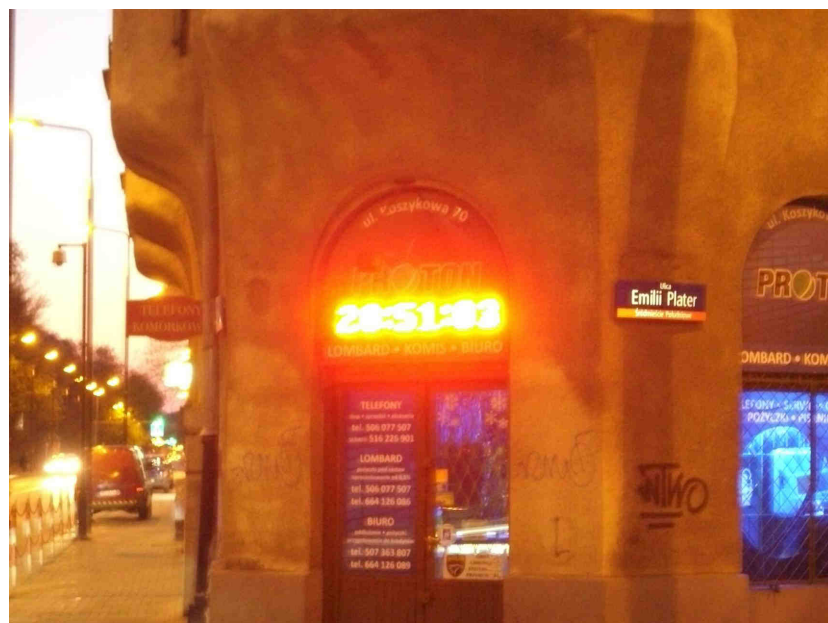
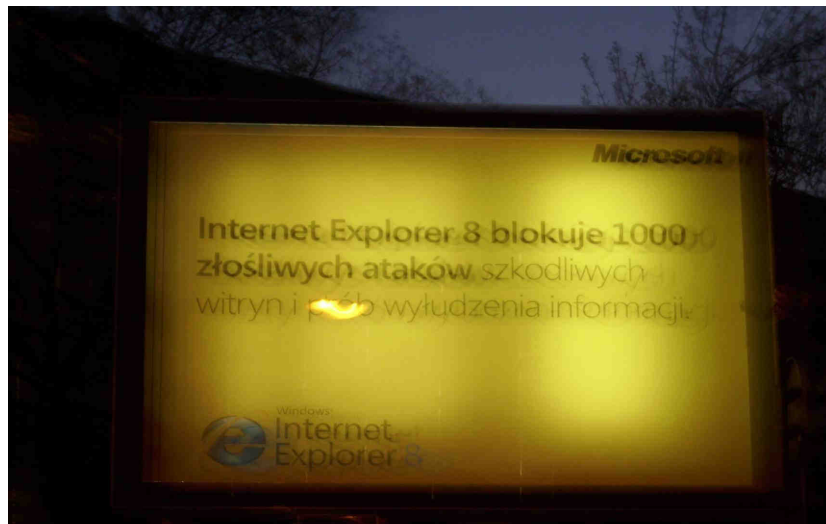
## Trasa przejazdu

- w naszej prezentacji postanowiliśmy przejechać ulicami Warszawy i odnaleźć reklamy świetlne .
- Trasę rozpoczęliśmy na naszym wydziale
- a zakończyliśmy na ulicy Połczyńskiej.

## Ul. KOSZYKOWA



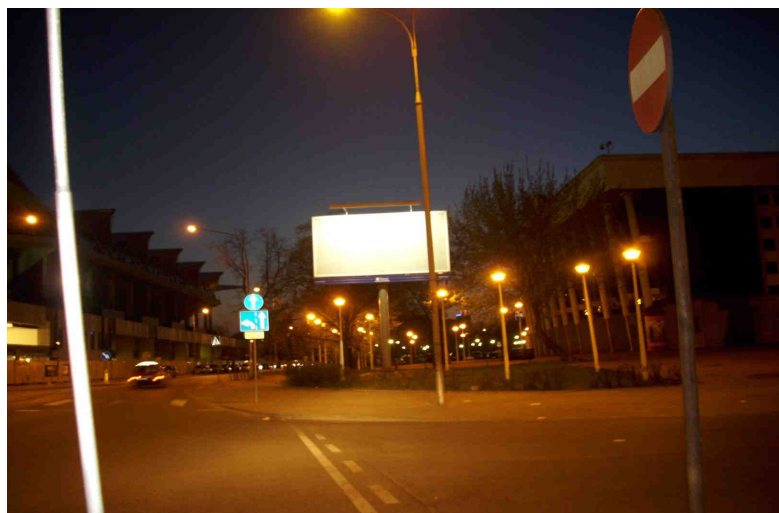
## UL. KOSZYKOWA



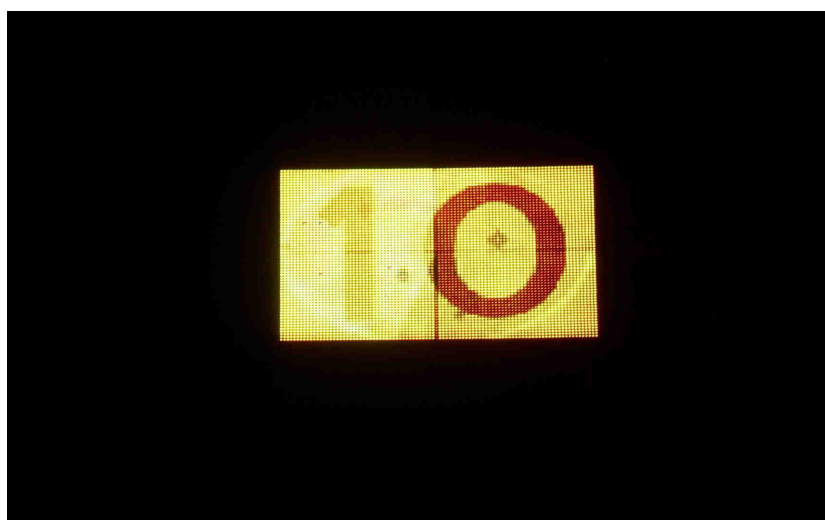
## Rondo przy DS. RIVIERA



## TORWAR



## TRASA ŁAZIĘKOWSKA



# KOSZYKOWA



## PIĘKNA



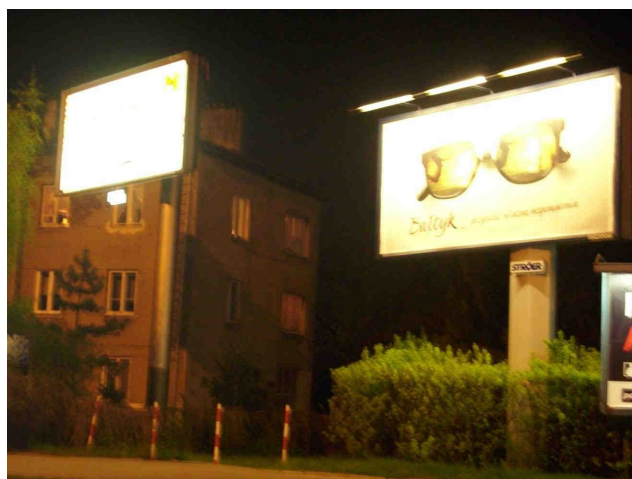
## UL. JANA PAWŁA



## RONDO RADOSŁAWA

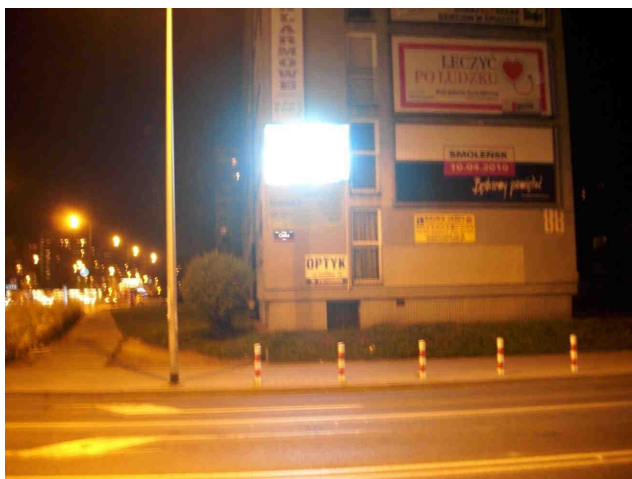


## ZJAZD Z RONDA RADOSŁAWA

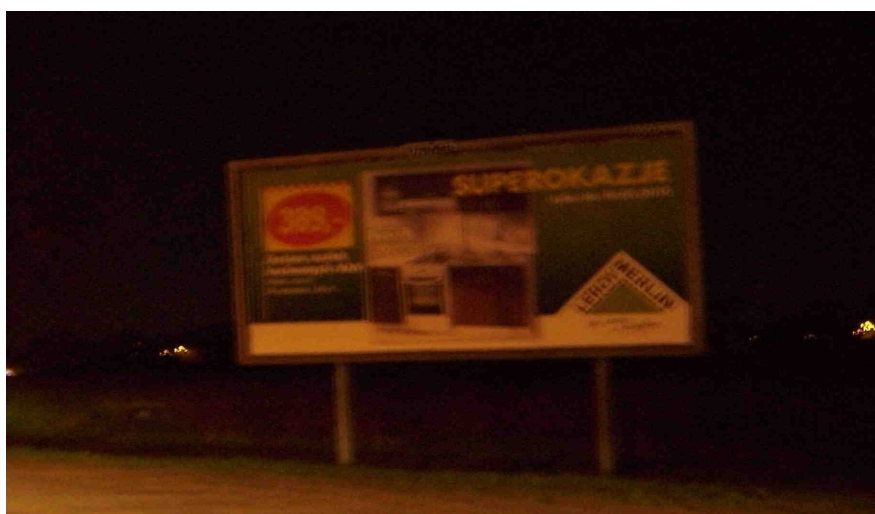




## CIOŁKA



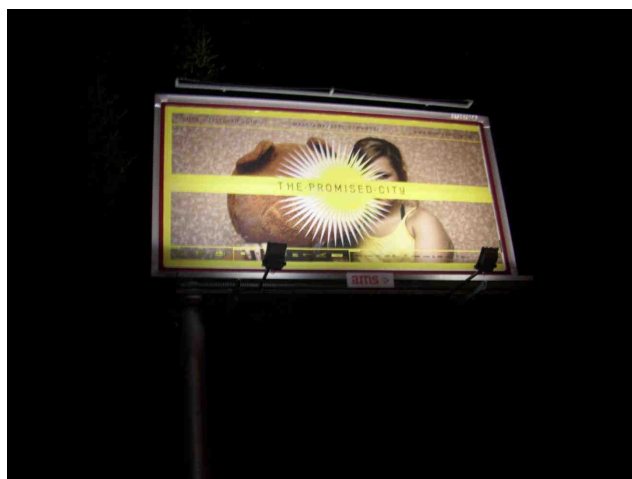
## LAZUROWA



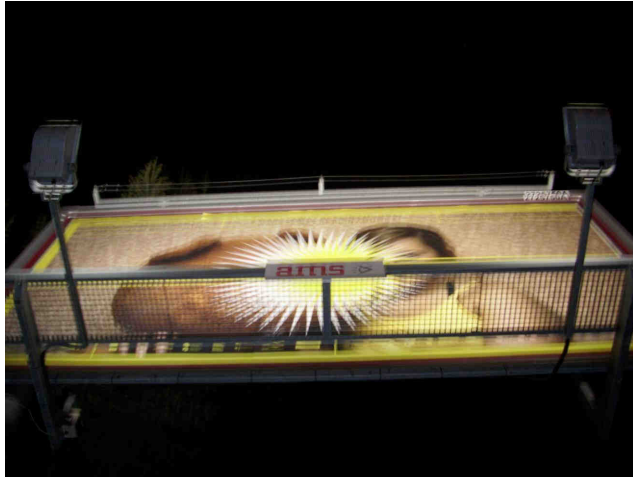
# LAZUROWA



# LAZUROWA



# LAZUROWA



# LAZUROWA



## LAZUROWA



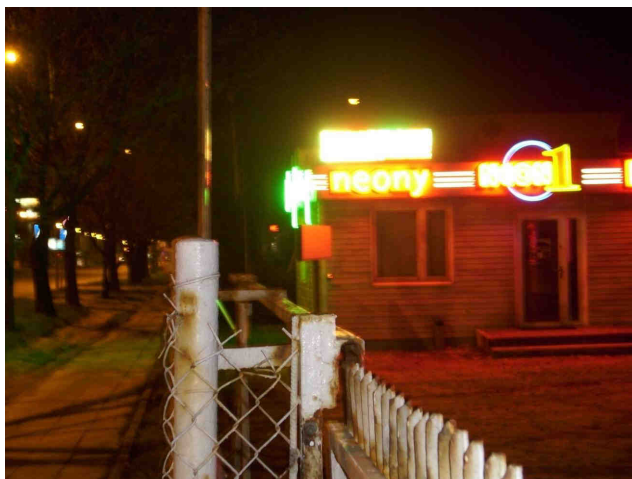
## LAZUROWA POŁCZYŃSKA



## POŁCZYŃSKA



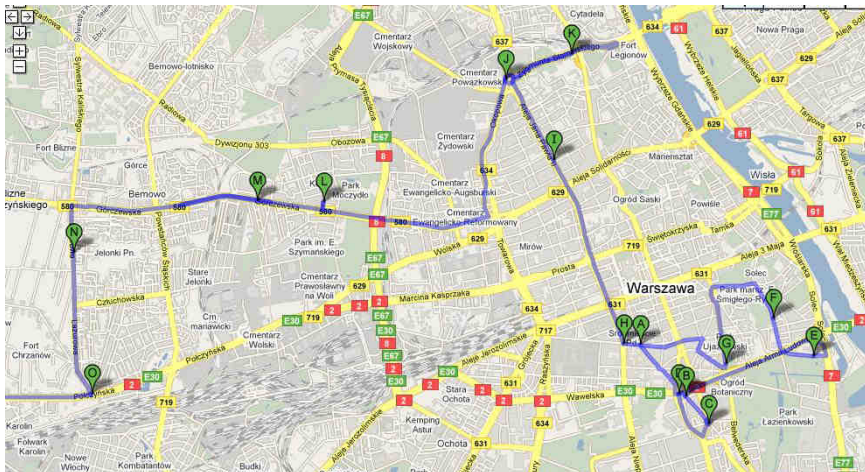
## POŁCZYŃSKA



# POŁCZYŃSKA



# MAPA



KONIEC