

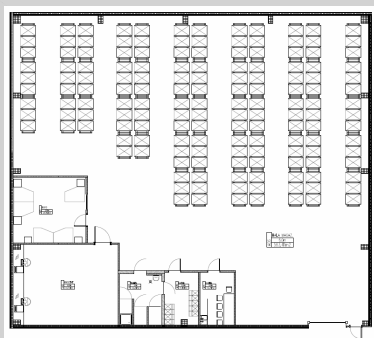
PRZYKŁADOWY PROJEKT OŚWIETLENIA HALI MAGAZYNOWEJ Z WYKORZYSTANIEM PROGRAMU DIALUX

Wykonali: Michał Osuch
Tomasz Sabała
Wojciech Kucharek

WPROWADZENIE TEORETYCZNE

- Materiały wyjściowe do projektowania:
 - > Podkłady architektoniczne z przeznaczeniem pomieszczeń i aranżacją meblową
 - > Parametry poszczególnych pomieszczeń tj, wysokość pomieszczeń, rodzaj sufitu np. sufit podwieszany, kasetonowy 60x60cm itp.
- Spełnienie wymogów prawnych oraz technicznych:
 - > Zdefiniowanie wymaganych poziomów natężenia oświetlenia
 - > Właściwy dobór opraw oświetleniowych ze względu na ich przeznaczenie

PRZYKŁADOWY PODKŁAD ARCHITEKTONICZNY



ZAŁOŻENIA PROJEKTOWE

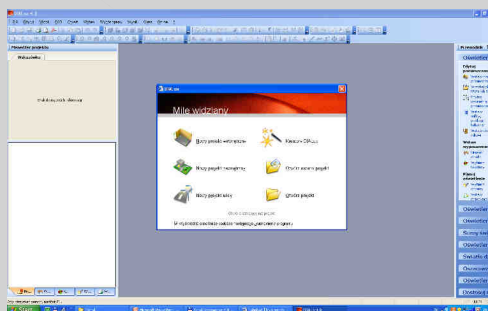
- Zestawienie pomieszczeń hali magazynowej
 - > Biuro:
 - Wysokość pomieszczenia 3m, sufit podwieszany 60x60cm
 - > Warsztat:
 - Wysokość pomieszczenia 6m,
 - Wysokość montażu opraw 4,5m
 - > Toaleta:
 - Wysokość pomieszczenia 2,5m, sufit podwieszany 60x60cm
 - > Szatnia:
 - Wysokość pomieszczenia 3m, sufit podwieszany 60x60cm
 - > Jadalnia:
 - Wysokość pomieszczenia 3m, sufit podwieszany 60x60cm
 - > Hala magazynowa:
 - Wysokość pomieszczenia 6m,
 - Wysokość montażu opraw 5m

ZAŁOŻENIA PROJEKTOWE

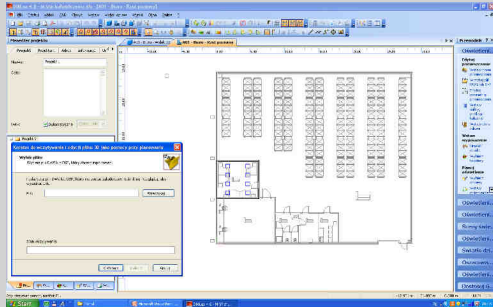
- Polska norma oświetleniowa

Lp.	Pomieszczenie	Natężenie oświetlenia	Płaszczyzna pracy
1	Biuro	500 lx	0,85 m
2	Warsztat	500 lx	0,85 m
3	Toaleta (WC; Natrysk)	200 lx	0,00 m
4	Szatnia	200 lx	0,85 m
5	Jadalnia	300 lx	0,85 m
6	Hala magazynowa	200 lx	0,85 m

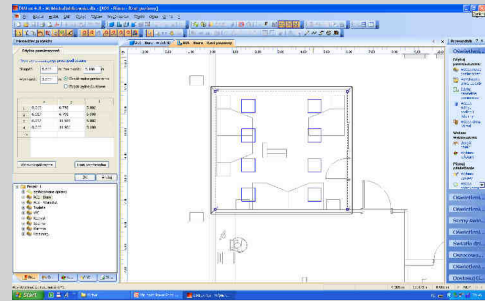
ROZPOCZĘCIE PRACY Z DIALUXEM



WCZYTANIE PODKŁADU ARCHITEKTONICZNEGO



EDYCJA GEOMETRII POMIESZCZENIA W PROGRAMIE DIALUX

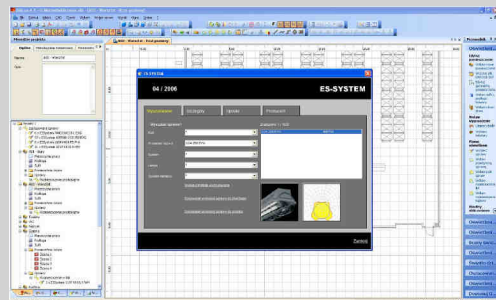


WYBÓR OPRAW OŚWIETLENIOWYCH W PROGRAMIE DIALUX

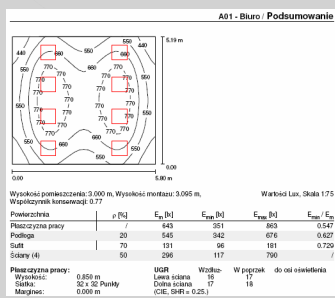
- Zestawienie opraw oświetleniowych – Baza opraw firmy ES-SYSTEM

Lp.	Pomieszczenie	Typ oprawy	Sposób montażu	Stopień IP
1	Biuro	4x18W	wbudowany	IP20
2	Warsztat	2x58W	zwieszak	IP54
3	Toaleta (WC, Natrysk)	2x18W	wbudowany	IP44
4	Szatnia	4x18W	wbudowany	IP20
5	Jadalnia	4x18W	wbudowany	IP20
6	Hala magazynowa	2x58W	zwieszak	IP54

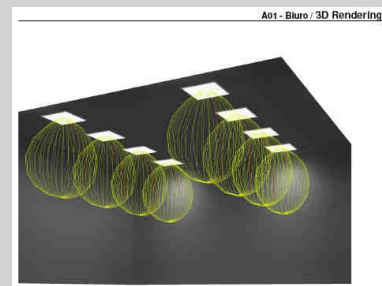
WYBÓR OPRAW OŚWIETLENIOWYCH W PROGRAMIE DIALUX



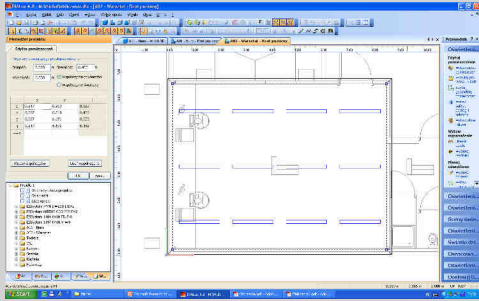
PODGLĄD WYNIKÓW OBLICZEŃW PROGRAMIE DIALUX



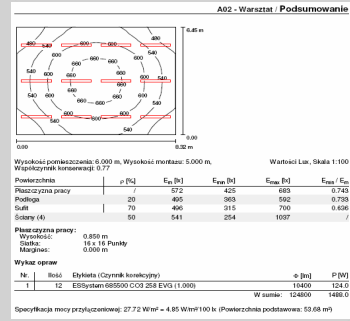
PODGLĄD WYNIKÓW OBLICZEŃW PROGRAMIE DIALUX



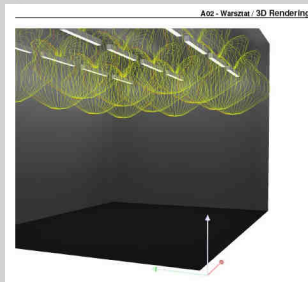
OBLICZENIA - WARSZTAT



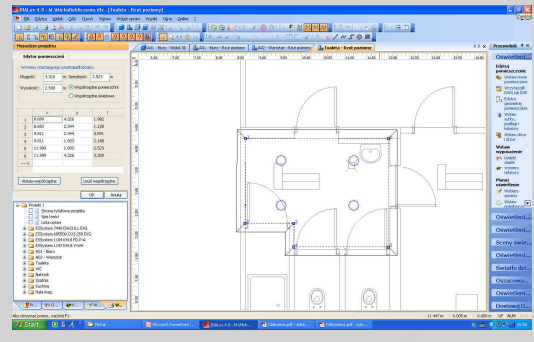
OBLICZENIA - WARSZTAT



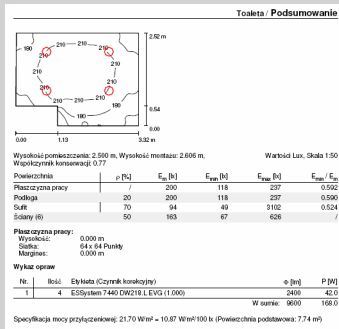
OBLICZENIA - WARSZTAT



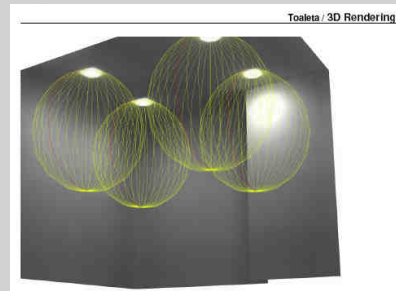
OBLICZENIA - TOALETA



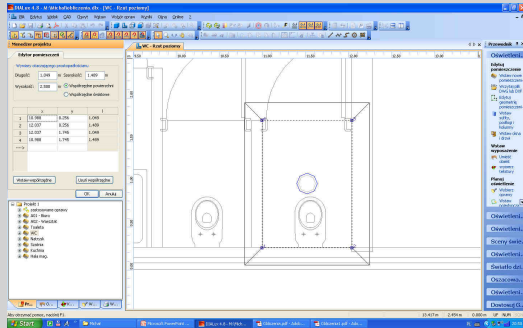
OBLICZENIA - TOALETA



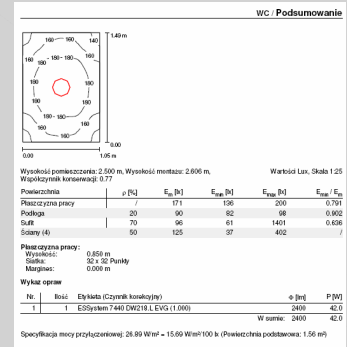
OBLICZENIA - TOALETA



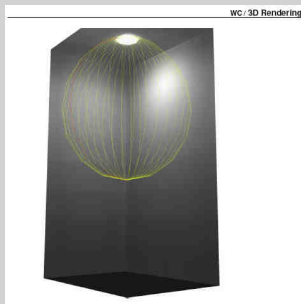
OBLICZENIA - WC



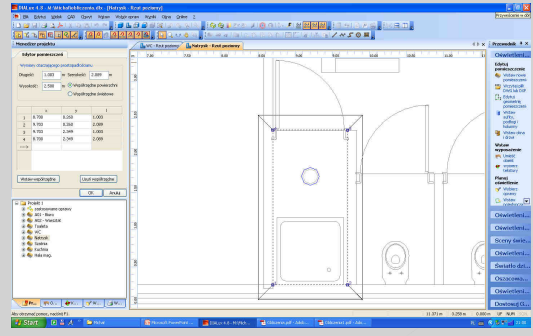
OBLICZENIA - WC



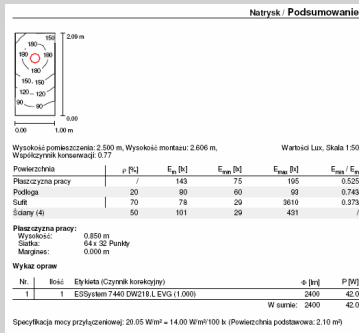
OBLICZENIA - WC



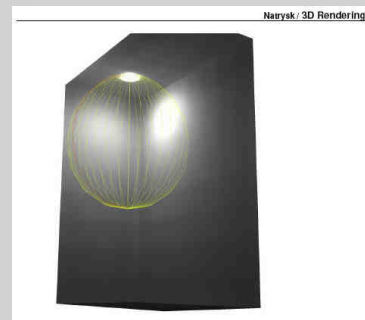
OBLICZENIA - NATRYSK



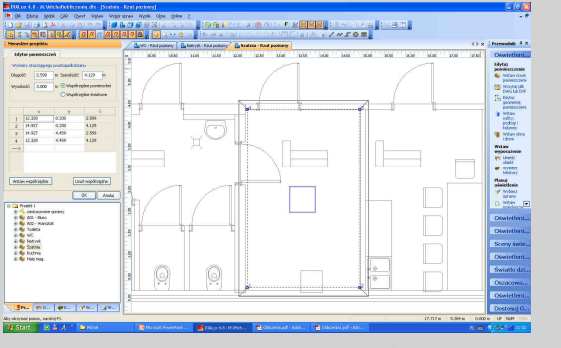
OBLICZENIA - NATRYSK



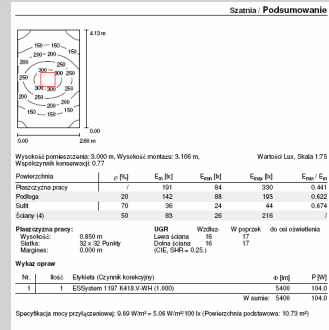
OBLICZENIA - NATRYSK



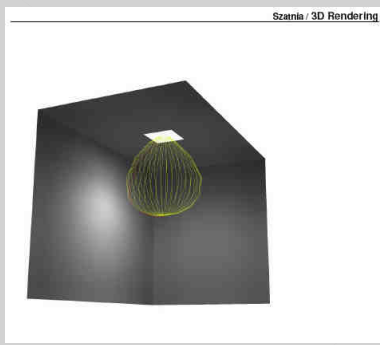
OBLICZENIA - SZATNIA



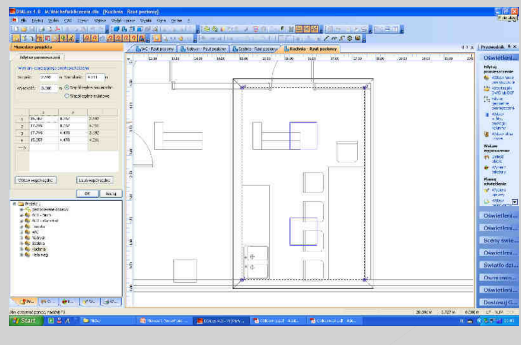
OBLICZENIA - SZATNIA



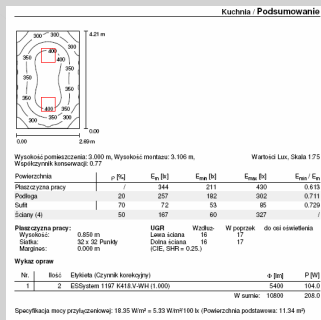
OBLICZENIA - SZATNIA



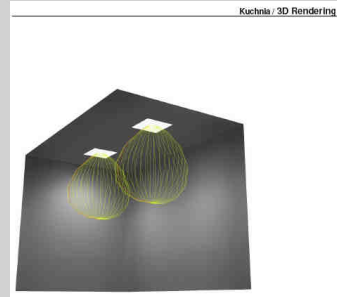
OBLICZENIA - KUCHNIA



OBLICZENIA - KUCHNIA



OBLICZENIA - KUCHNIA



DZIĘKUJĘ ZA UWAGĘ

KONIEC